

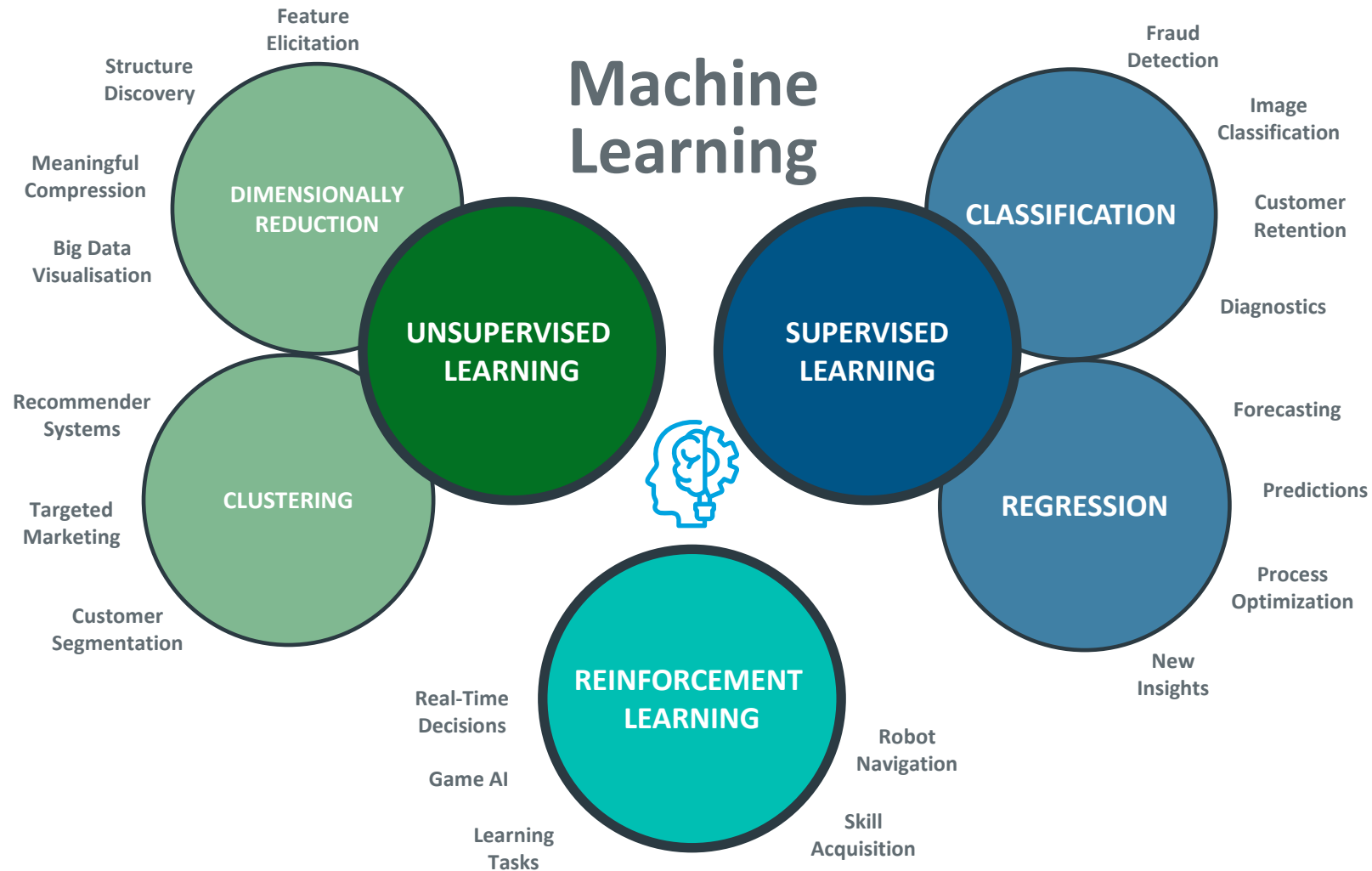
Danmark som stærk AI-nation

*Største udfordringer og barrierer
indenfor sundhedsområdet*

Tina Juul, ph.d., konsulentdirektør

Kunstig intelligens baseret løsninger i sundhedssektoren

ML er en underkategori til kunstig intelligens, som kan opdeles i yderligere kategorier.



Machine learning i sundhedssektoren

Udnyttes de danske sundhedsdata kan machine learning være et vigtigt redskab mod ulighed i sundhed og give den rette borger, den rette behandling på det rette tidspunkt.

Opsporing af sygdom

- Identifikation af borgere med høj risiko for at udvikle sygdom eller have en ikke-diagnosticeret/underrapporteret sygdom – fx blandt borgere med psykisk sygdom eller socialt udsatte borgergrupper.

Formål: Hjælpe med at identificere borgere i risiko.

Prædiktere borgeradfærd

- Identificere drivers af non-adhærence.
- Guide målrettede adhærencestrategier.
- Flage borgere som sandsynligvis vil afbryde behandlingen.

Formål: Identificere sårbare ældre, som er i risiko for at afbryde en behandling, hvilket muliggør udviklingen af målrettede indsatser, som fokuserer på fx sårbare ældre.

Sygdomsprogression

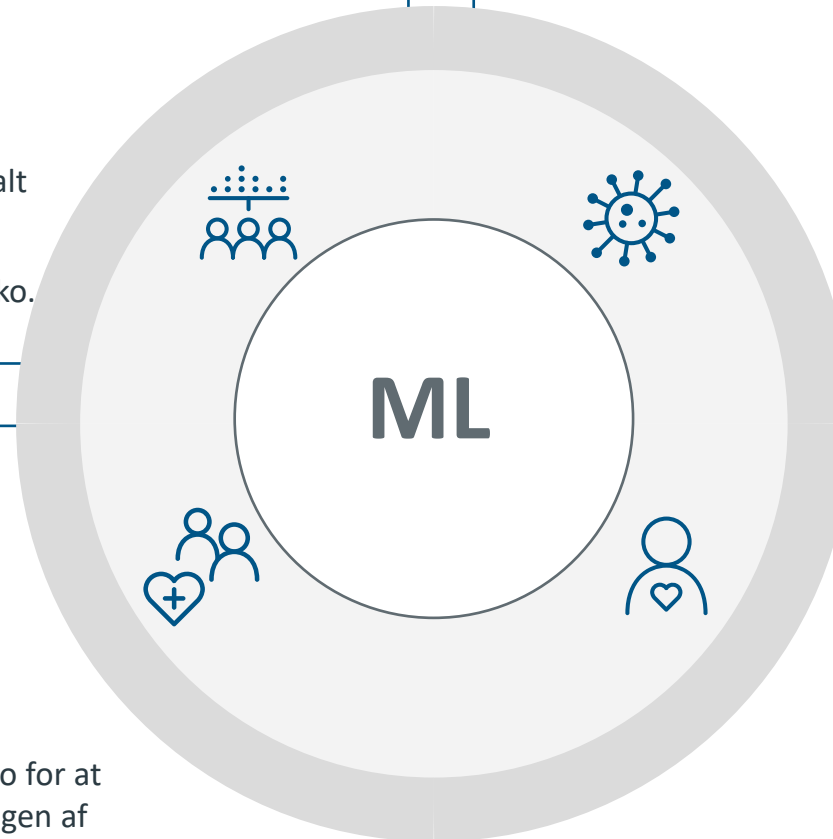
- Prædiktere borgeres sygdomsprogression.
- Identificere nøgleindikatorer, som i den nærmeste fremtid vil være kandidater til en given behandling.

Formål: Klinisk beslutningsstøtte der hjælper klinikerne med rettidige indsatser.

Behandlingsrespons

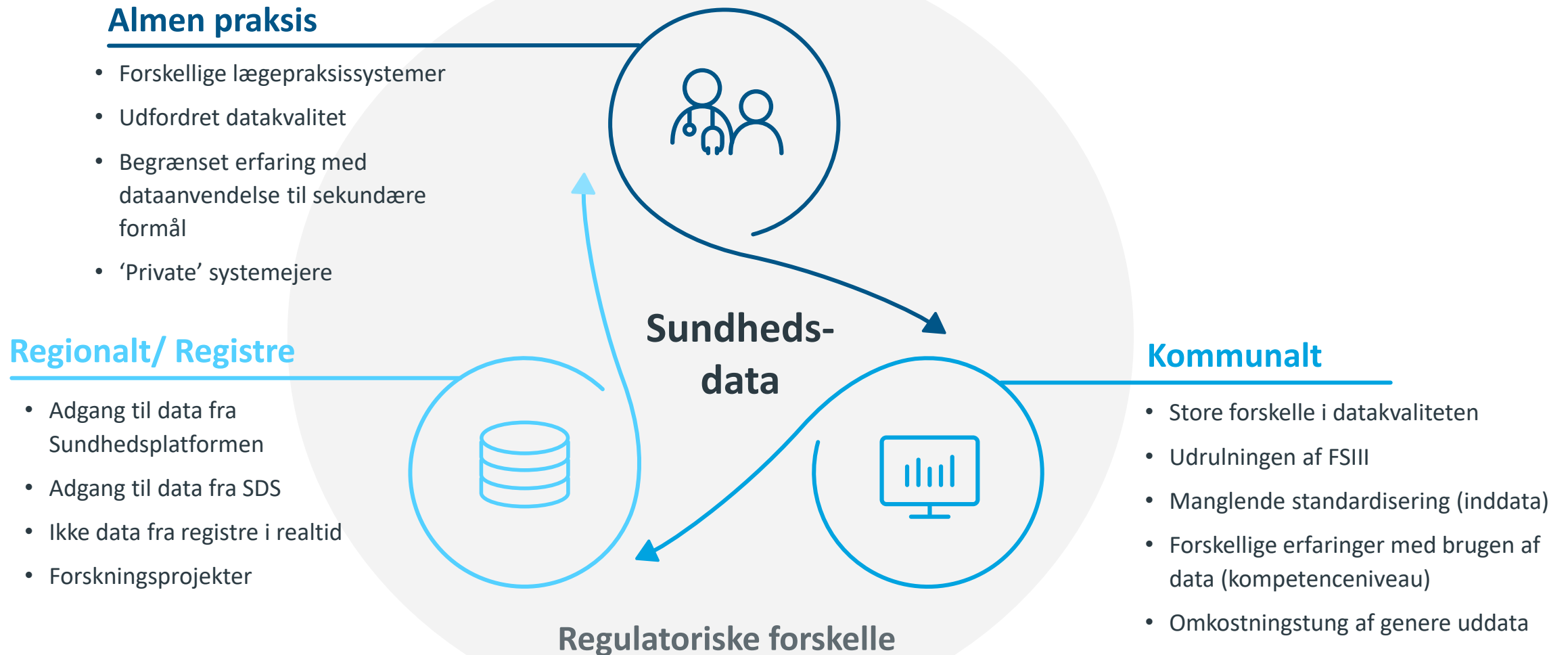
- Proaktiv prædiktion af behandlingsrespons for hver enkelt borger ved en given indsats/behandling.
- Optimering af behandlingsstrategier ved identifikation af de borgere, der er størst sandsynlighed for at respondere bedst på en given indsats.

Formål: Mere målrettet indsatser, der sikrer kvaliteten i indsatsen.



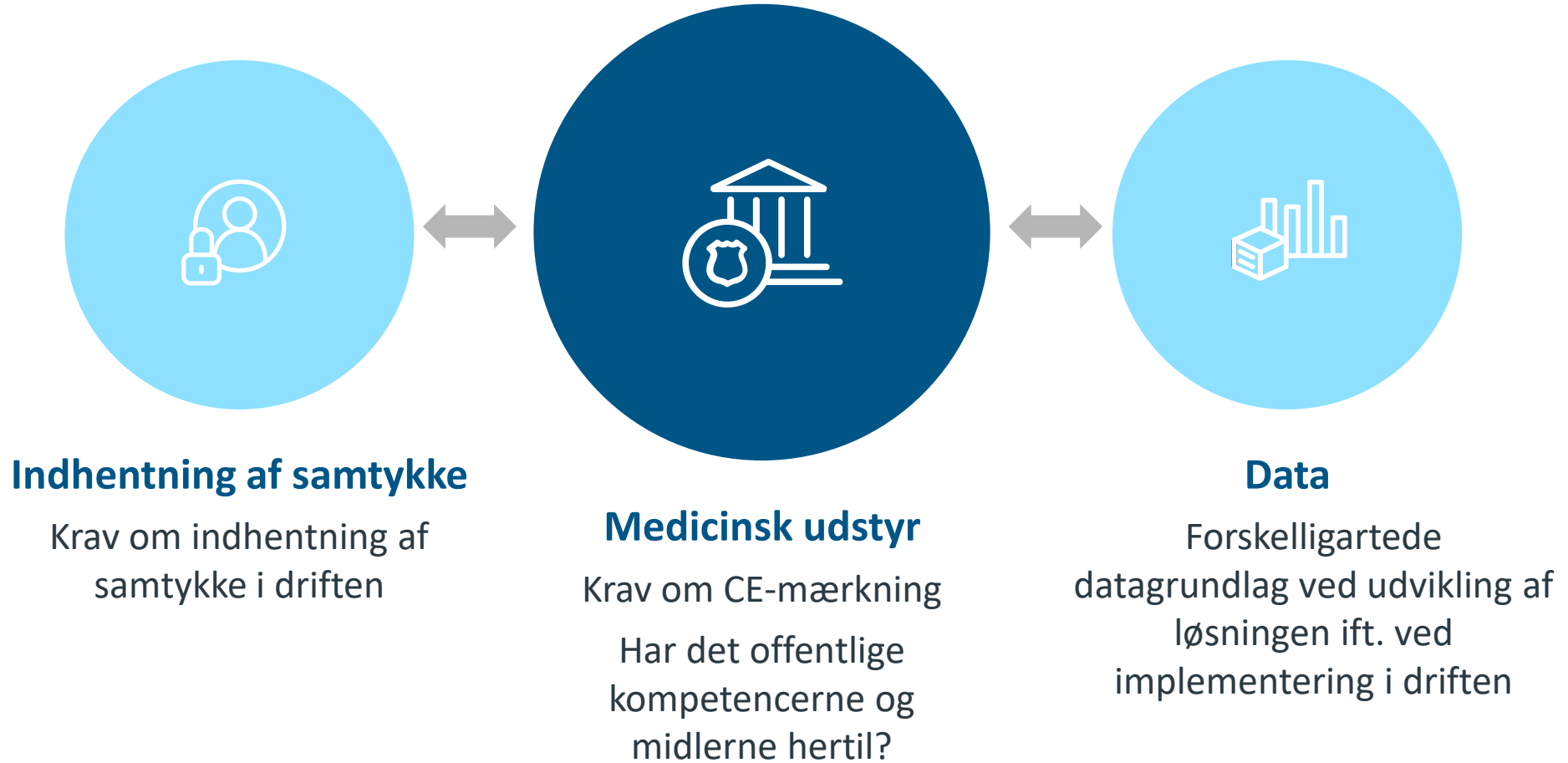
Det Danske Sundhedsdatalandskab

Indsamling, adgang og udnyttelse af (sundheds)data



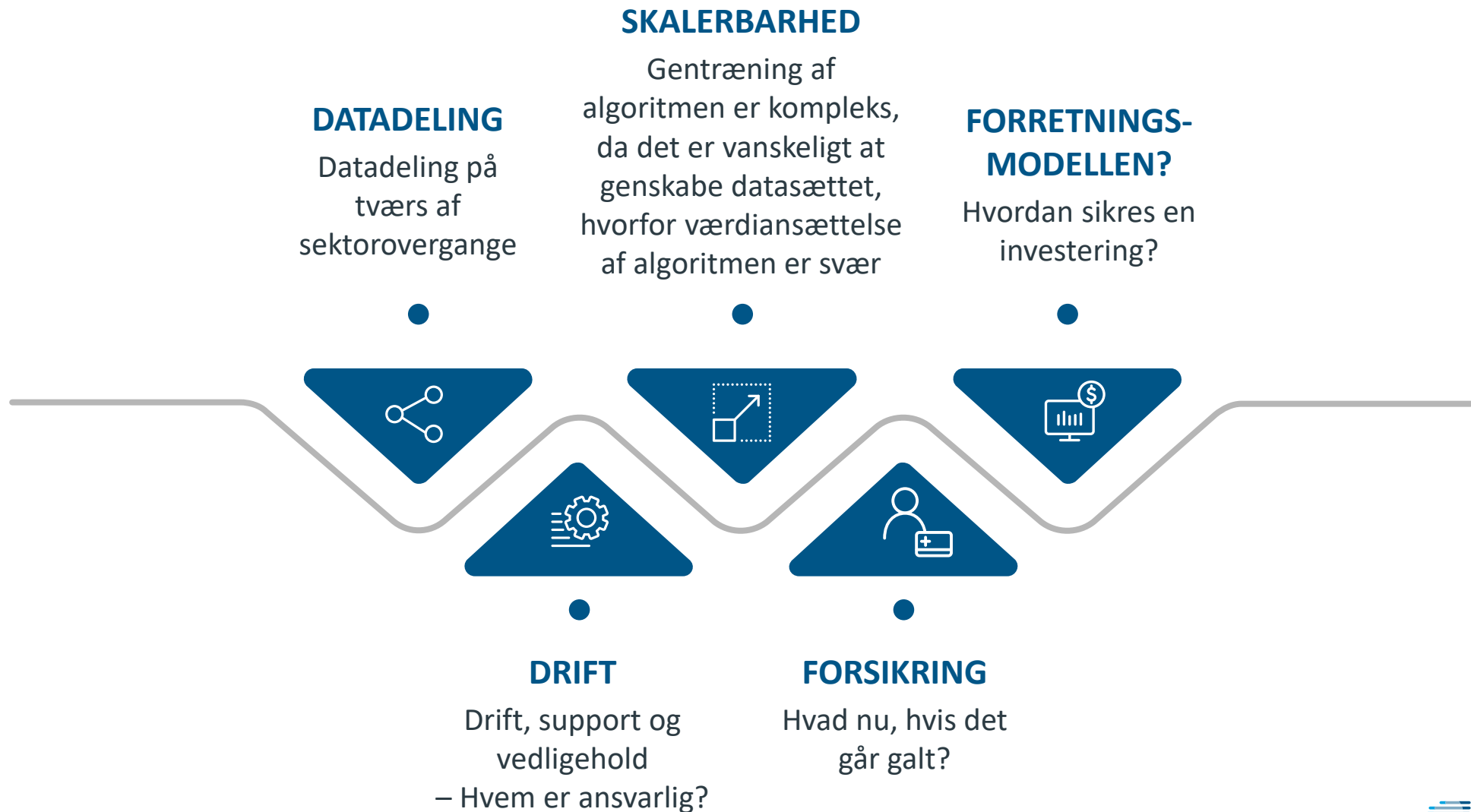
Fra forskning til drift

Hvad kræver det?



Fra forskning til drift

Hvad kræver det?



Signaturprojekter

...Og hvad så?.....

En ønskeliste

- 1) Langstrakt strategi – ikke kun kortsigtet projektinvesteringer
- 2) At udviklingsprojekter tænkes til vejs ende, således at der ikke udvikles endnu en algoritme, der i et forskningsprojekt kan vise effekt
- 3) Investeringsvillighed – Det er ikke bæredygtigt, at innovationen skal være drevet af fundraising

