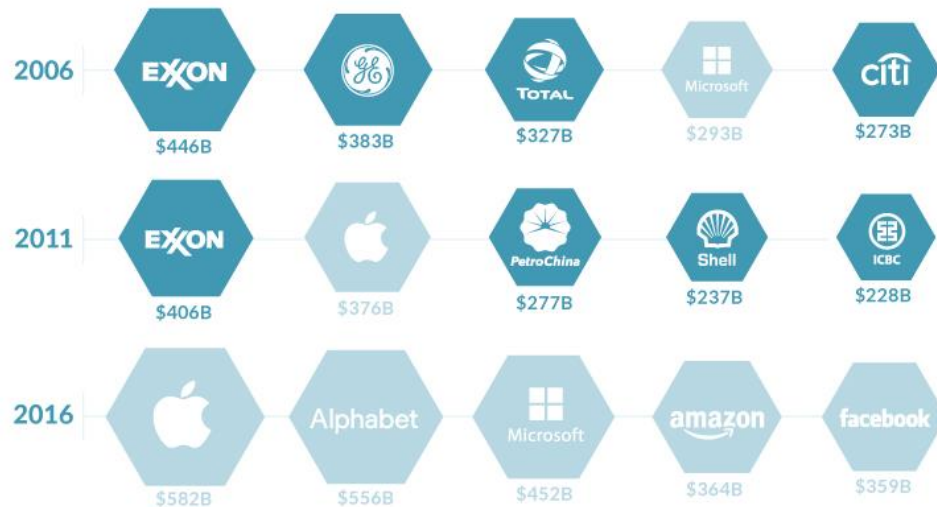


# **Er digitale teknologier gode eller dårlige?** **Betydning og potentiale for SDGerne**

Kristoffer Hvidsteen

# GENNEMSNITLIG LEVETID FOR VIRKSOMHEDER ER NU 14 ÅR OG... 75% AF S&P500 VIL VÆRE UDSKIFTET I 2027

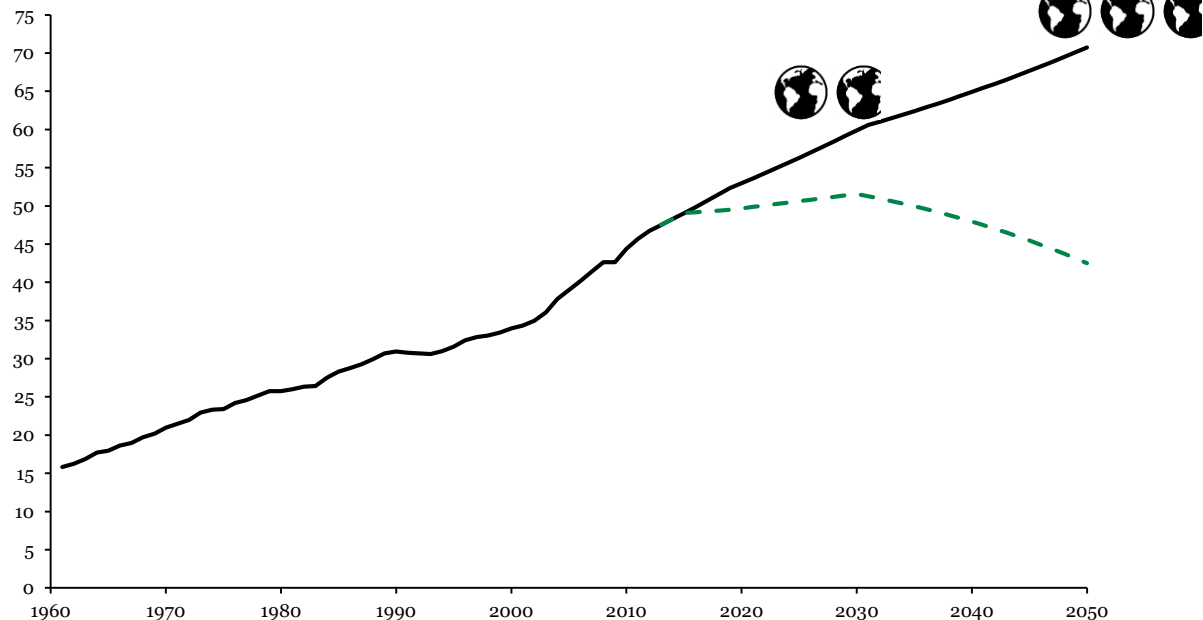
Verdens mest værdifulde virksomheder



# Overforbruget af natur ressourcer driver regulatorer, investorer og virksomheder mod bæredygtighed

Udvikling i resource efterspørgsel<sup>1</sup>

Billion tonnes



Nye  
forbrugs- &  
produktionsmønstre  
er nødvendige



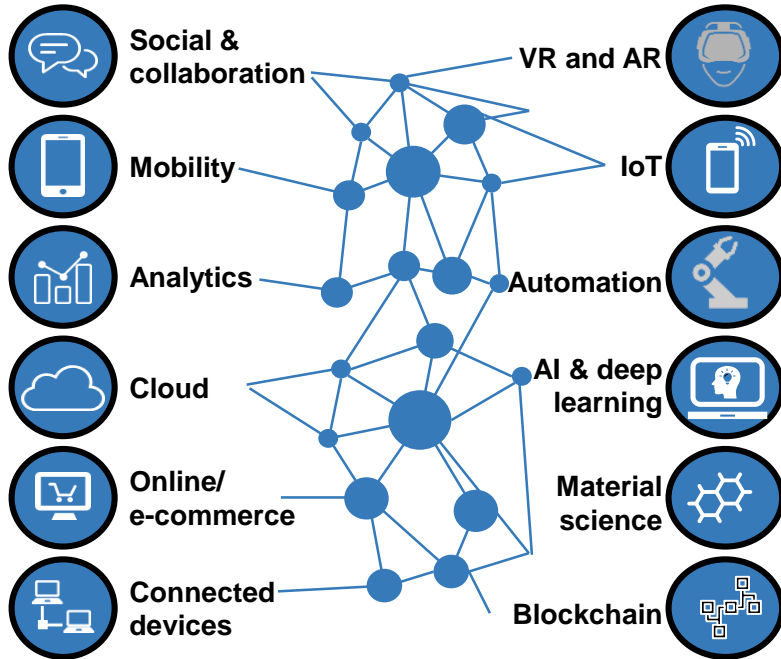
27 tons/capita



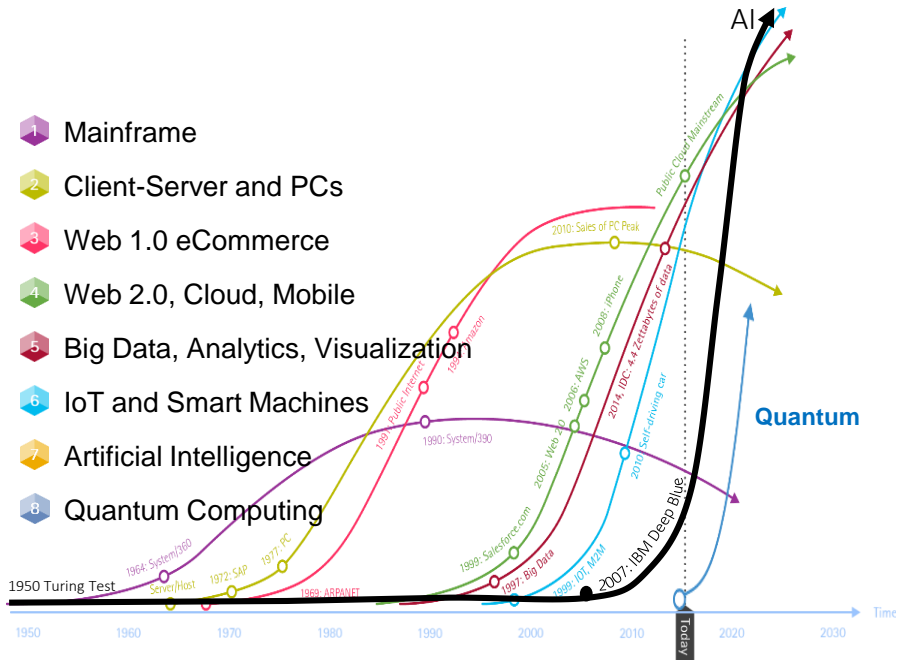
13 tons/capita

# Kombinationen af nye (digitale) teknologi gør det muligt at producere, levere og forbruge på nye måder...

## Kombinatoriske effekter...



## ...med stigende hastighed

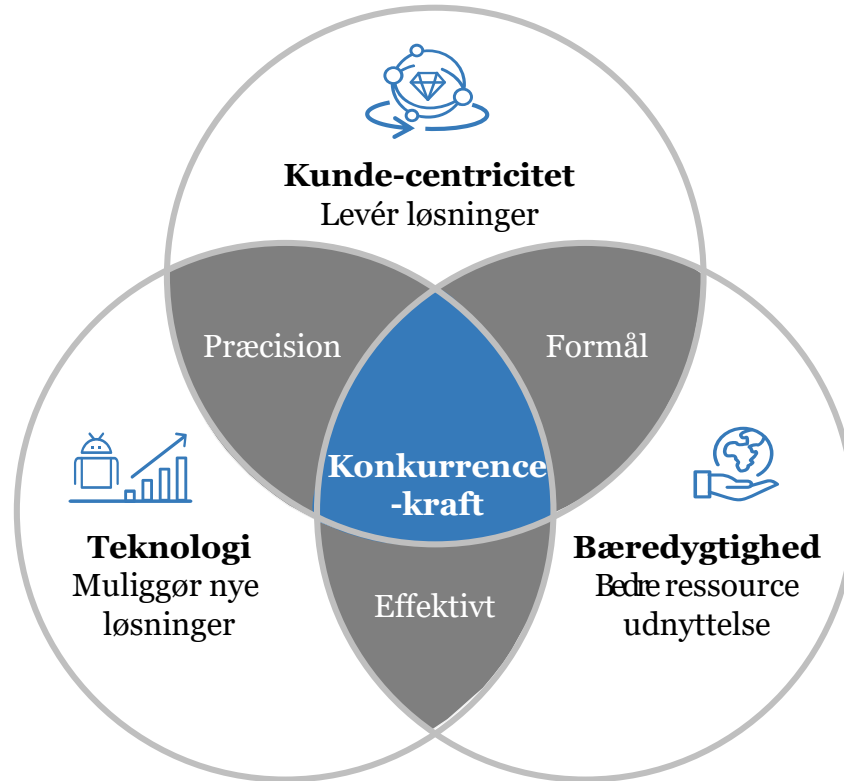


# Google

Google Search

I'm Feeling Lucky

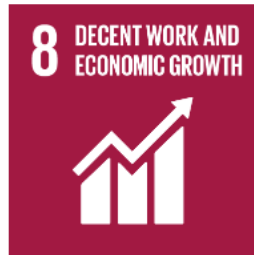
# Det er innovative teknologi-drevne forretningsmodeller, der skaber konkurrencekraft...



# Verdens bedste mål: Der er langt til alle mål og alle lande har gaps på over 50% af målene – digital påvirker alle mål...

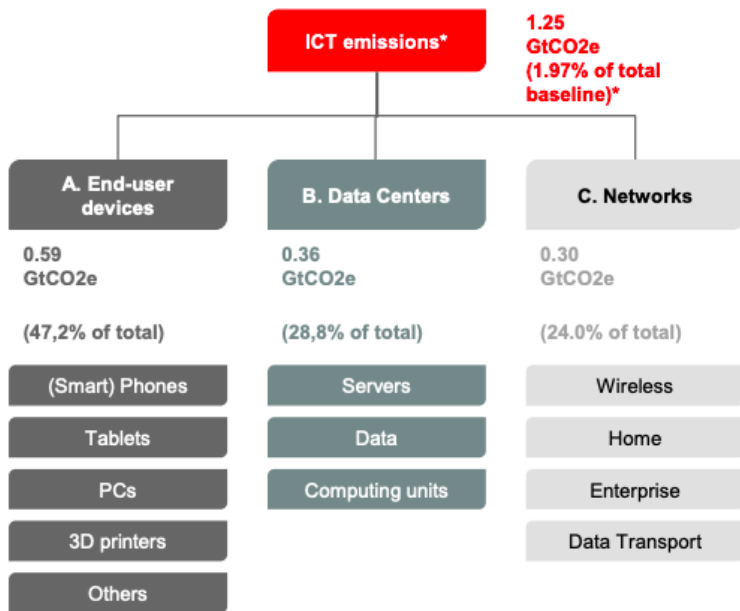


# Danmark har gaps på 7 mål – særligt omkring klima, miljø, biodiversitet, produktion og forbrug

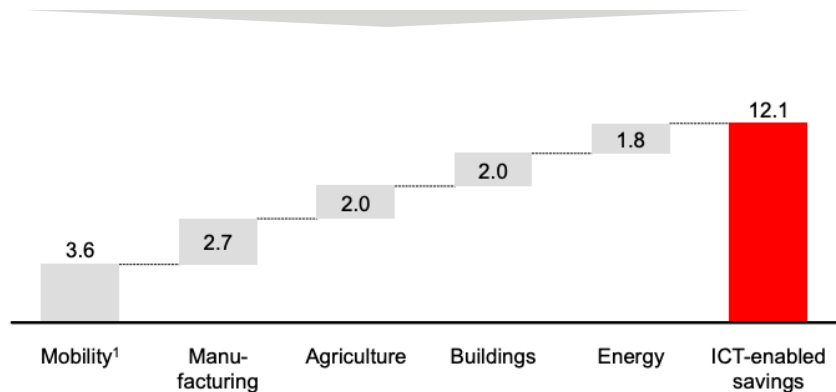
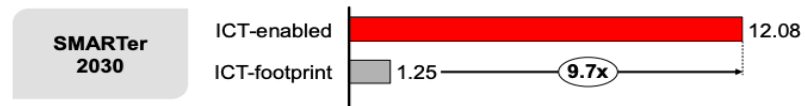




# Sektorens fodaftryk forventes at udgøre knap 2% af den globale CO2e udledning, og bidrager til +20% af løsningerne



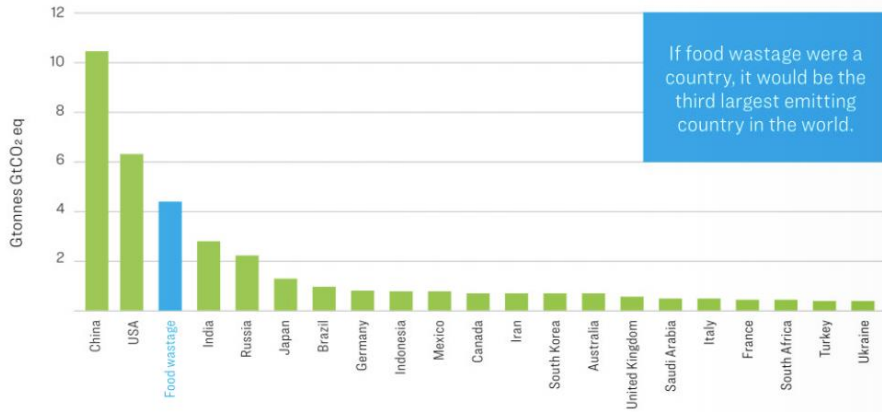
\*Accenture has included, where feasible, scope 1 (direct), scope 2 (indirect from consumption of energy), and scope 3 emissions (all others related). Baseline fixed at 63.5 GtCO2eq



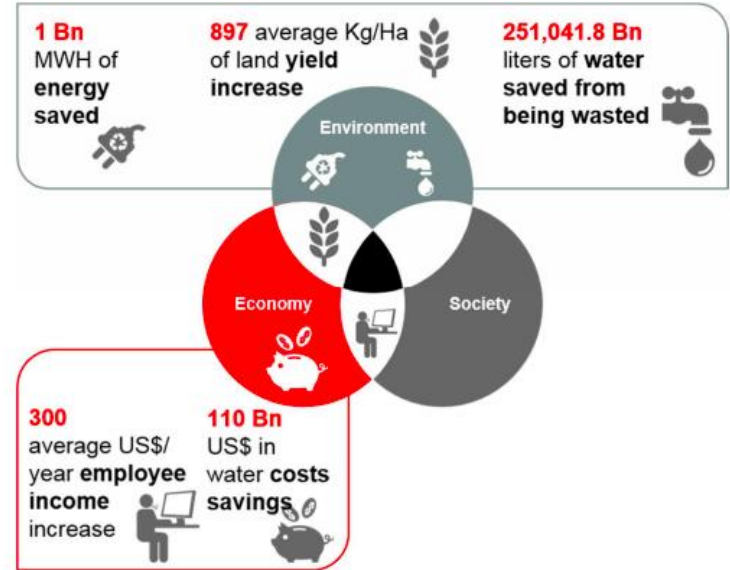
<sup>1</sup> Mobility solutions consider ICT-enabled improvements to private and commercial mobility and additionally consider the reduced need to travel from various sectors, including health, learning, commerce, etc.  
Source: WRI, IPCC, World Bank, GeSI, Accenture analysis & CO2 models

# Spild i fødevarer værdikæden betydelig, og digitale teknologier kan reducere dette fra jord til bord og videre

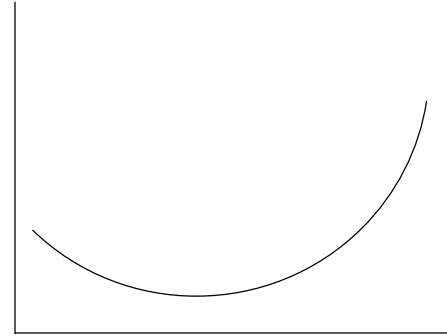
Total GHGs emissions excluding Land Use, Land-Use Change, and Forestry Top 20 of countries (year 2011) vs. Food wastage



Source: WRI's Climate Data Explorer (4)



# J-kurve – rebound – effekten er betydelig, men ikke dominerende



- Potential rebound effect for E-Work: **27,4%**<sup>133</sup>
- Potential rebound effect for Smart Logistics: **20%**<sup>134</sup>
- Potential rebound effect for E-Health, E-commerce, E-Banking, E-Learning and Connected Private Transportation: **7%**<sup>135</sup>
- Potential rebound effect for Smart Agriculture, Smart Manufacturing, Smart Energy, Smart Building and Traffic Control & optimization: **10%**<sup>136</sup>

# Udfordringerne og dermed mulighederne i Indien er betydelige og mere akutte

