

OFFENTLIG INNOVATIONSLEDELSE

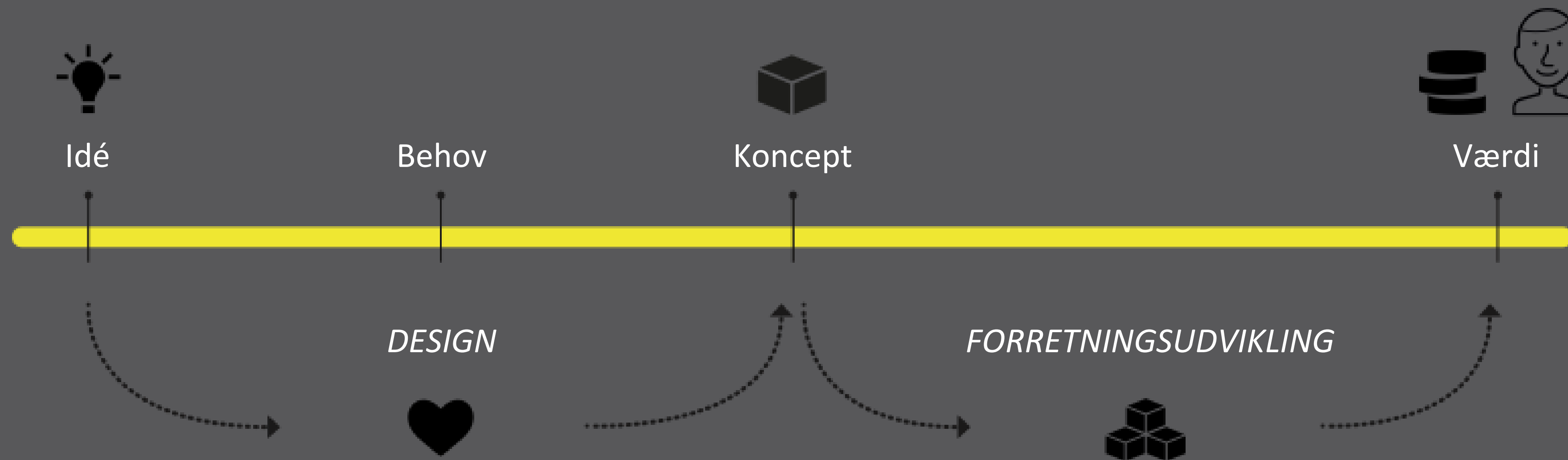
ATV
28.08.18

BAGGRUND

HENNING **LARSEN** ARCHITECTS



DEFINITION AF INNOVATION



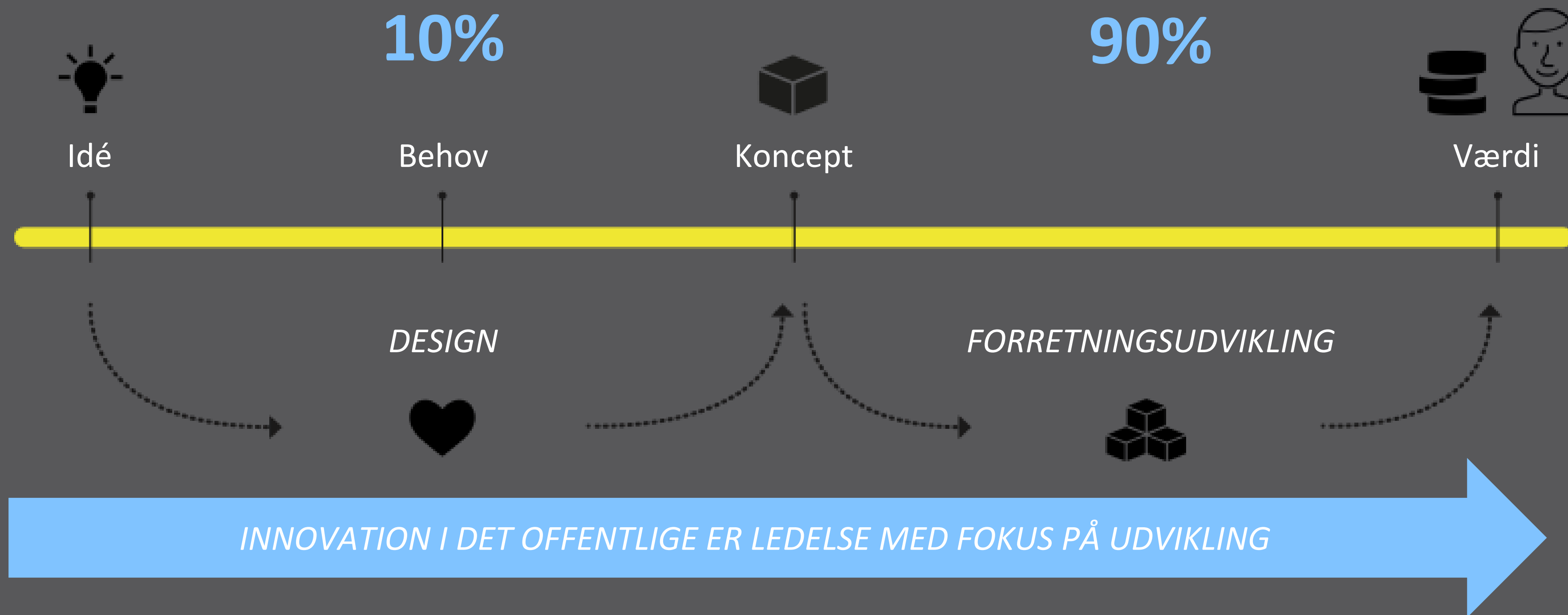
Designet til Københavns Kommune

INNOVATION

innoveres også som begreb

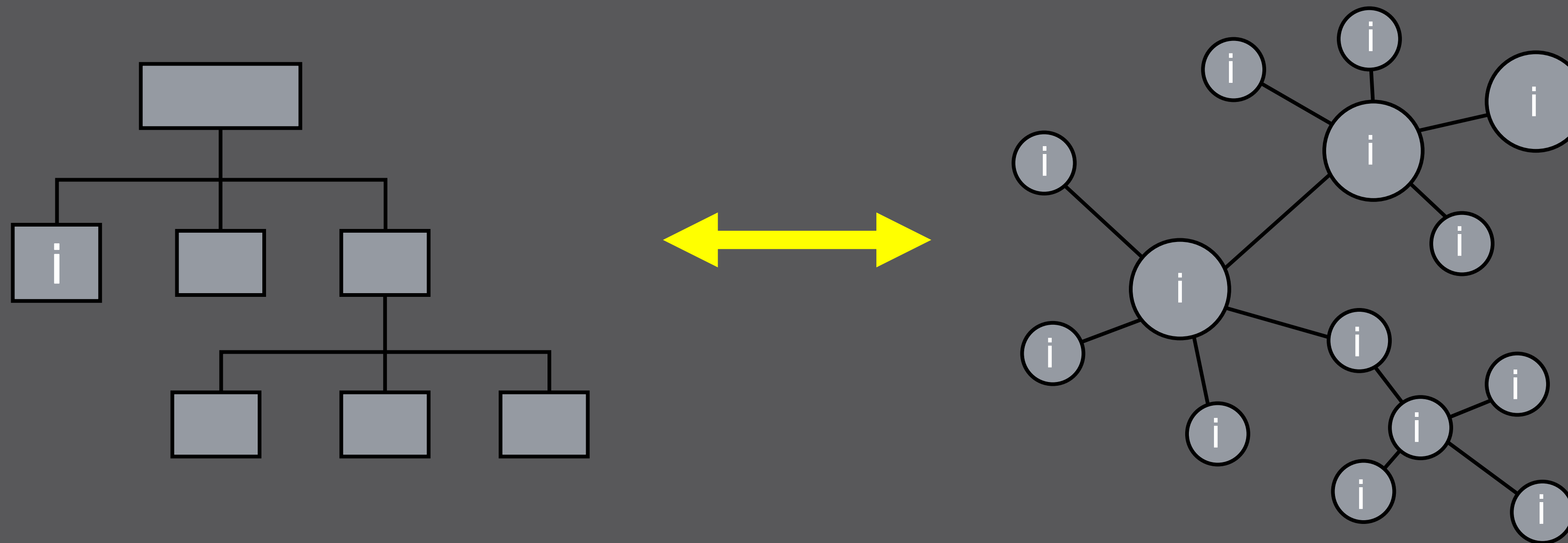


INNOVATION OG LEDELSE



INNOVATION KAN IKKE CENTREALISERES

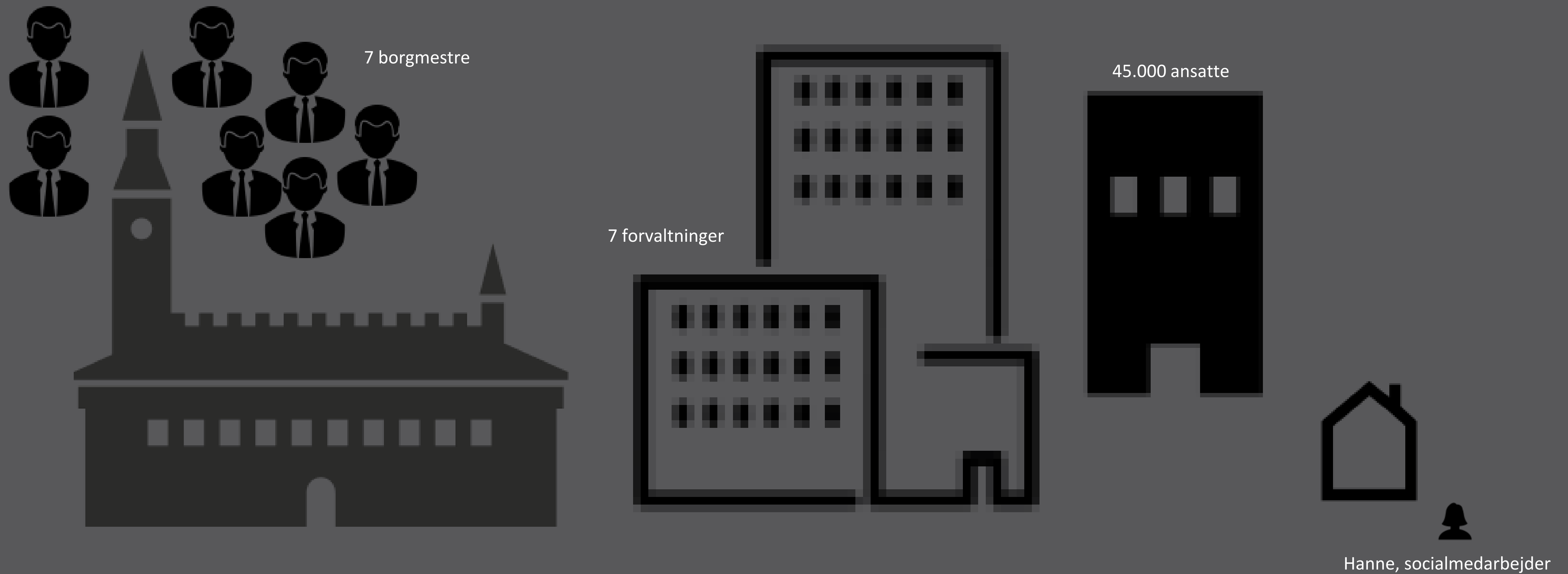
Den opstår mellem mennesker, hvor den skaber værdi



A large crowd of people is gathered on a city street, likely during a festival or event. The street is lined with buildings, including one with a sign for 'Hotel Nora'. There are also signs for 'FamilieSkolen' and 'f5'. A large white umbrella is visible on the right side of the crowd. The text 'INNOVATION KAN MÅLES I ANTALLET AF RELATIONER' is overlaid in white capital letters on the crowd.

INNOVATION KAN
MÅLES I ANTALLET AF
RELATIONER

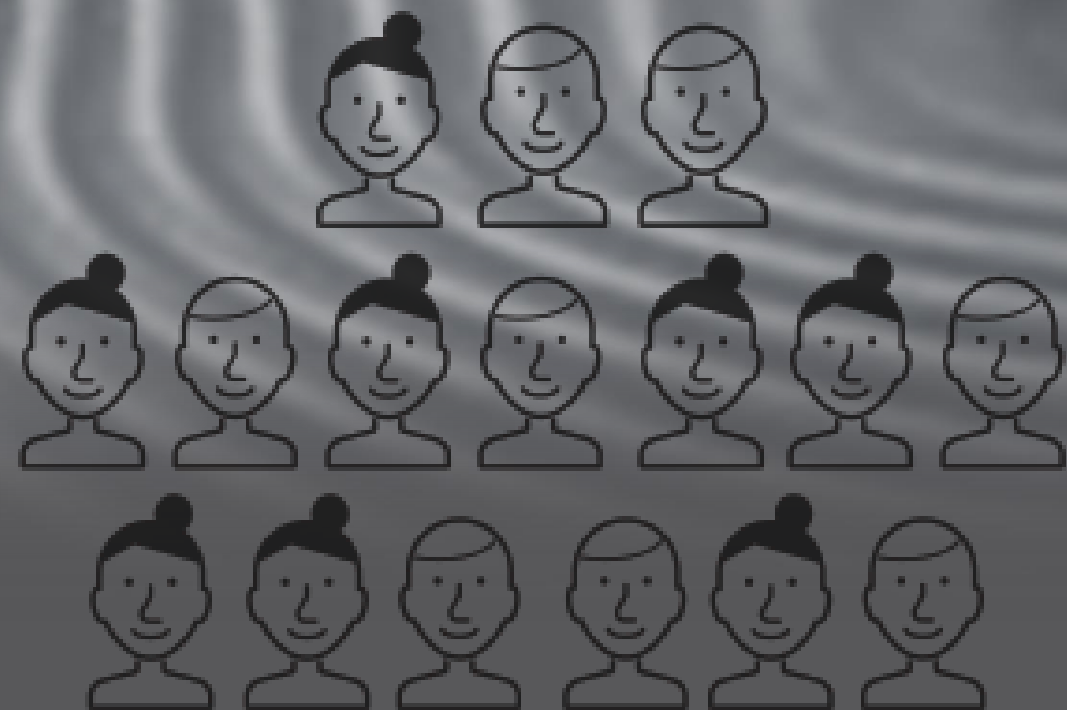
CASE: KØBENHAVNS KOMMUNE



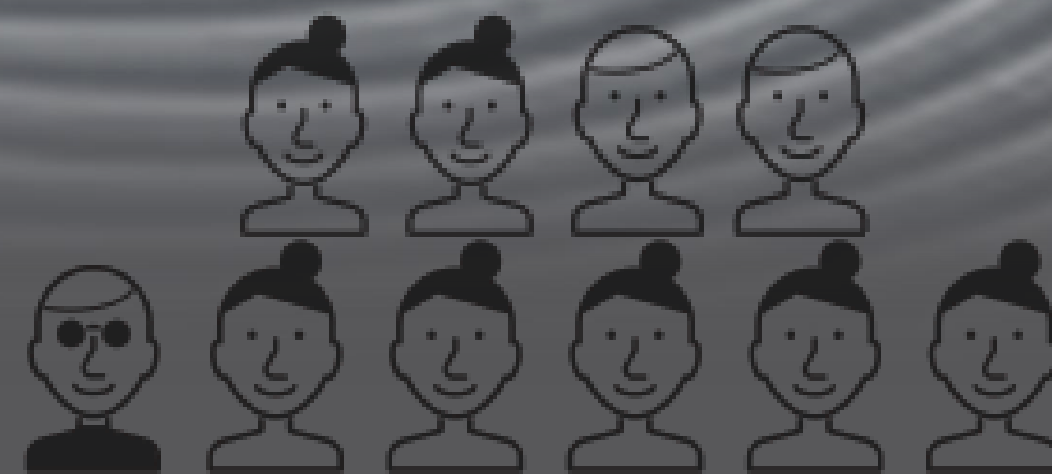
INNOVATIONSHUSETS ORGANISERING



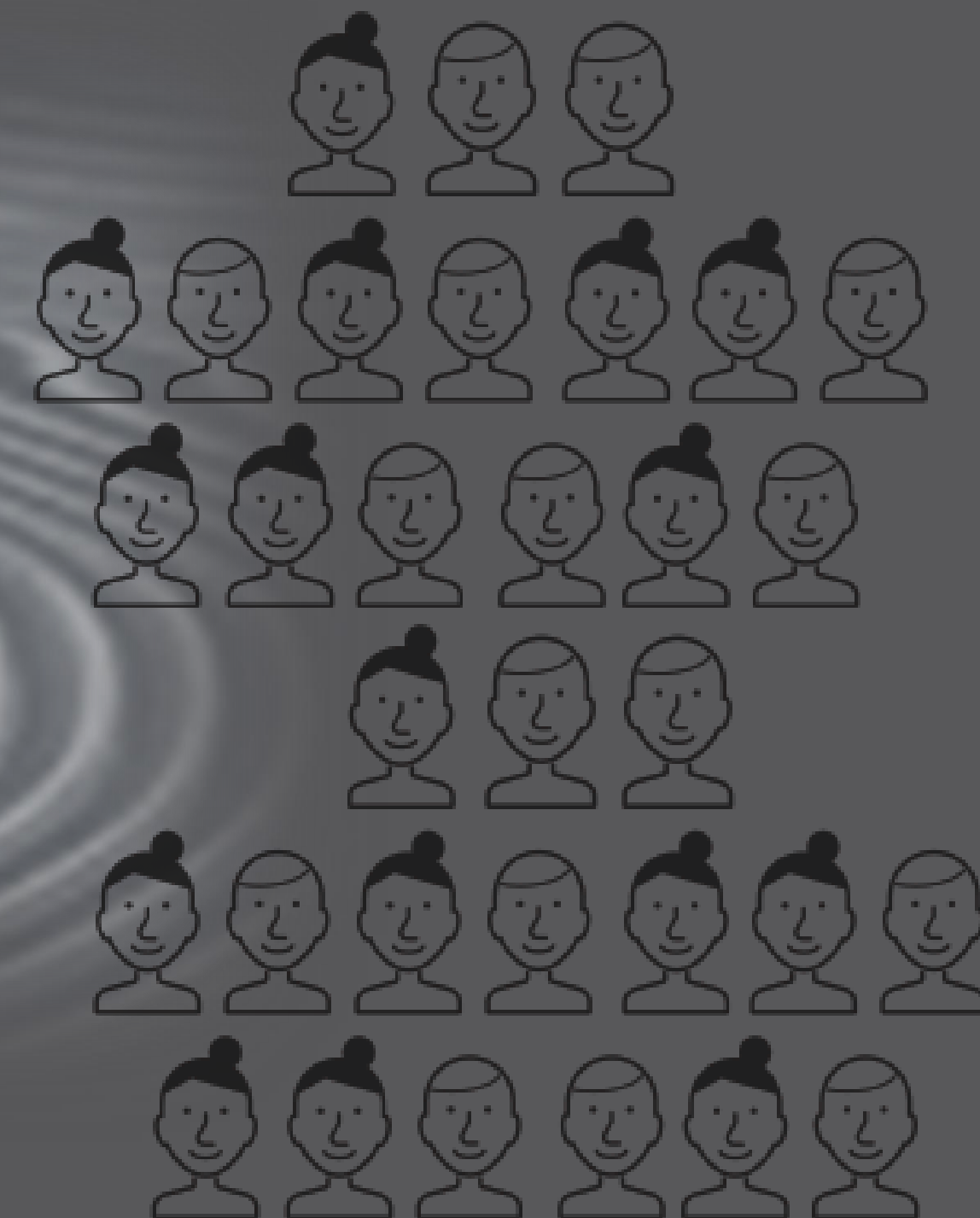
1 styregruppe med en direktør fra hver forvaltning



6 innovationsspecialister, der kan undervise
14 projekt medarbejdere



10 innovationpartnere
1 fra hver forvaltning og koncern
2 dage om ugen - 1 år ad gangen



Internt innovationsnetværk med 300 medlemmer og 4 årlige møder

INNOVATIONSLEDELSE

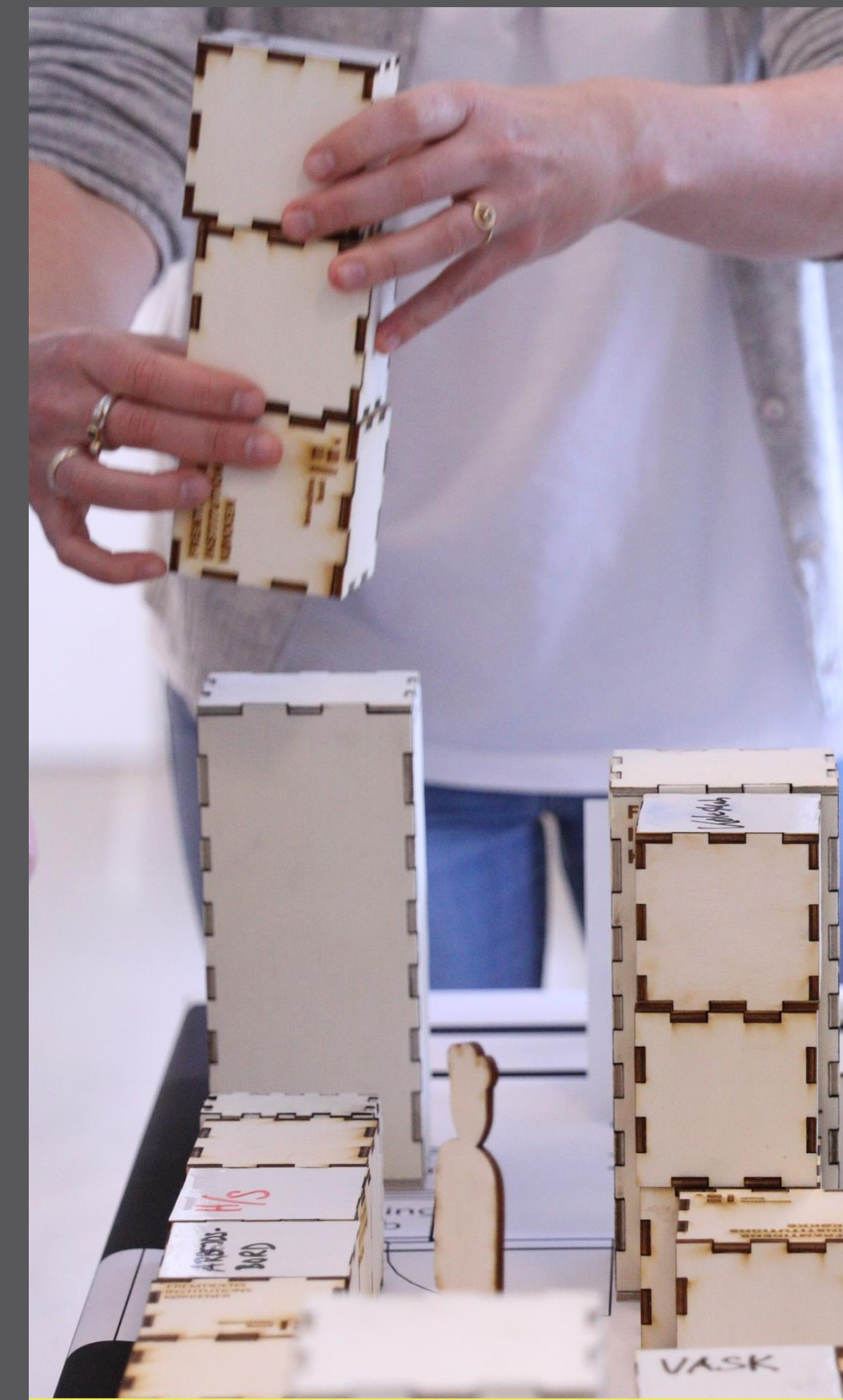
mere end at lede udviklingsprojekter

Projektudvikling

- Åben og direkte involvering af brugere, borgere og virksomheder
- Tests af løsninger i 1 : 1 med brugere og interessenter
- Design af nye forretningsmodeller
- Samskabelse og partnerskaber på tværs

Kompetenceudvikling

- Undervisning i innovationsmetoder på kurser og workshops
- Træning i, hvordan man bruger metoderne ude i praksis
- Netværksledelse og videndeling på tværs af kommunen, så vi sammen bliver bedre



INNOVATIONSVÆKTØJER

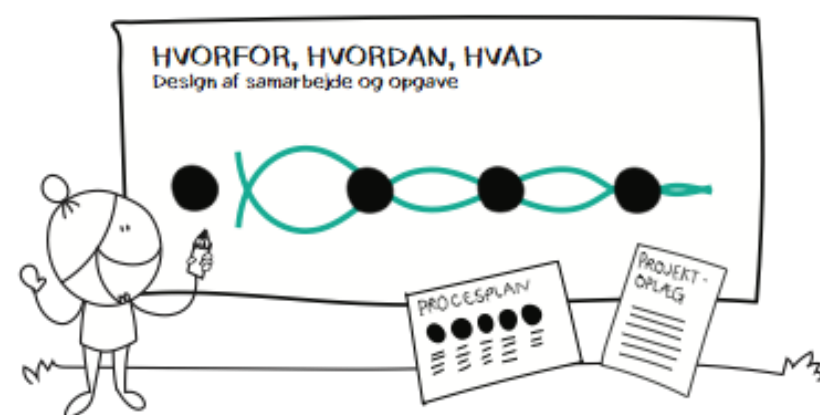
Fælles sprog



PROJEKTDESIGN

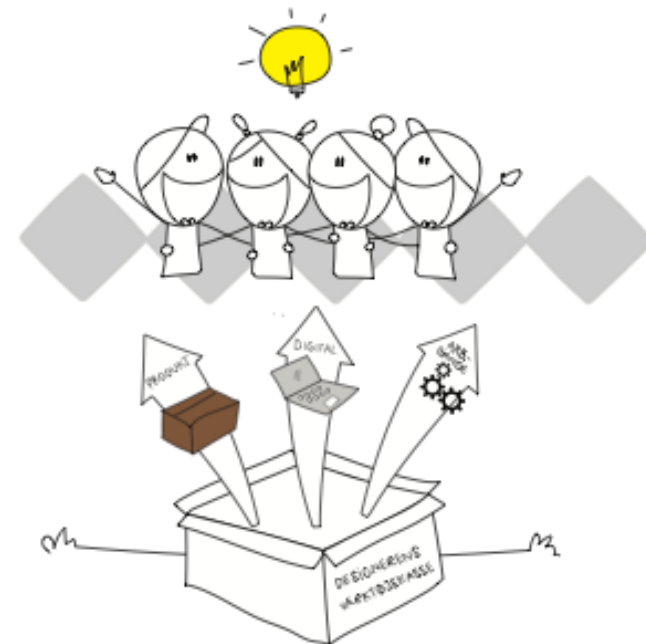
Rammesætning af innovationsprojekter med fokus på strategisk involvering hele vejen i gennem innovationsværdikæden.

Projektdesign er både et mind set og en metode til brugercentreret projektudvikling og udførelse. Det er anvendelsen af designtænkningen i projektledelsesarbejdet.



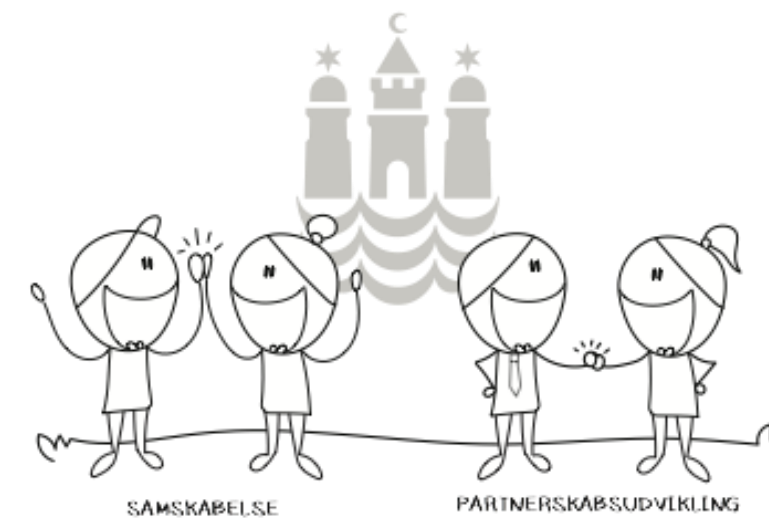
DESIGNTÆNKNING

Brugercentreret konceptudvikling ved brug af designmetoder, prototyping og test med brugerne.



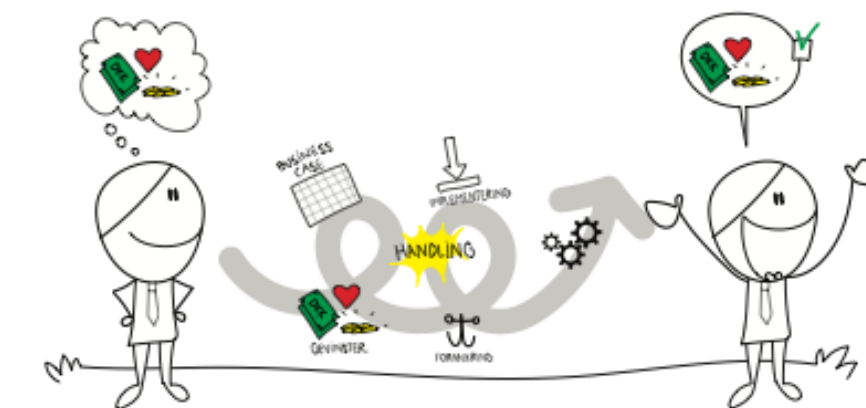
SAMSKABELSE & PARTNERSKABSUDVIKLING

Forretningsudvikling ved Business Model Canvas metoden. Fokus på involvering af omverden gennem samskabelse og partnerskaber med private.



GEVINSTREALISERING

Realisering af gevinster i driften gennem anvendelse af dynamiske business cases og forandringsledelse.



INNOVATIONSPARTNER

ledelse på tværs af organisationens siloer



FORVALTNINGEN

- Nye kompetencer i organisationen
- Konkrete innovationsprojekter
- Nye potentialer på tværs

INNOVATIONSHUSET

- Netværk
- Forslag til tværgående tiltag
- Nye værktøjer

PARTNEREN

- Innovationskompetencer
- Netværk på tværs

SCOPING OG PROJEKTUDVIKLING PÅ TVÆRS

KOMPETENCEUDVIKLING

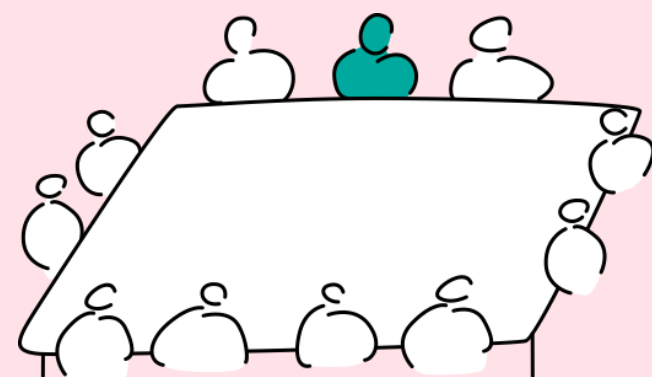
NETVÆRK

ROLLE I INNOVATIONSLEDELSE

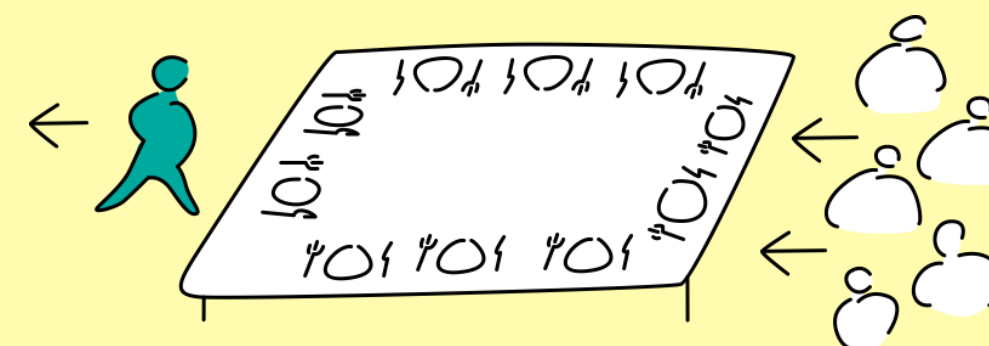
FORUDSIGELIGHED

IKKE KENDT
LØSNING

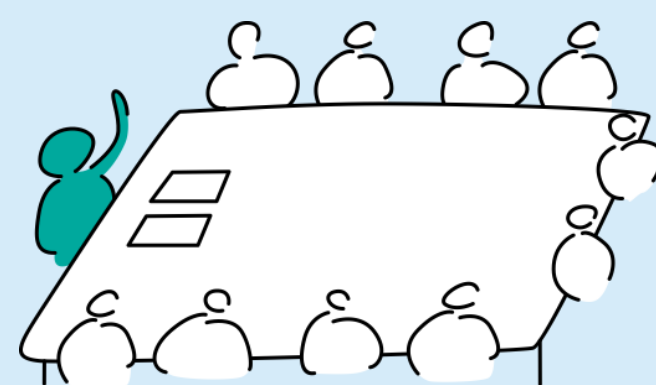
INVOLVERE
FORMÅL: UDVIKLE
FACILITERING: RAMMESÆTNING



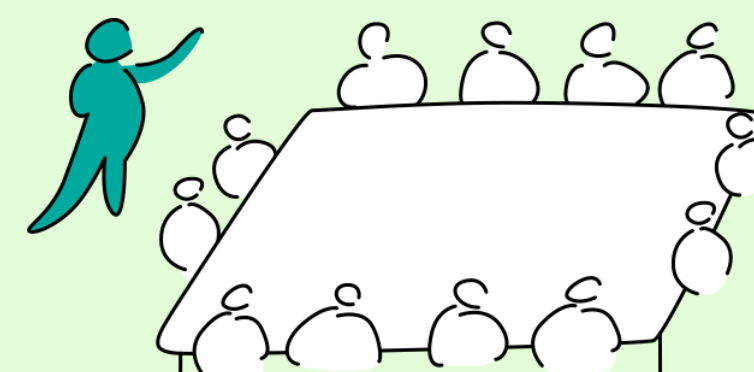
AKTIVERE
FORMÅL: FRISÆTTE
FACILITERING: NETVÆRKSLEDENDE



KVALIFICERE
FORMÅL: LEGITIMERE
FACILITERING: DEFINERENDE



ENGAGERE
FORMÅL: KAPACITETSOPBYGGE
FACILITERING: MOTIVERENDE



KENDT
LØSNING

EGEN OFFENTLIG
ORGANISATION

ANDRE: CIVILE, PRIVATE OG
ANDRE OFFENTLIGE

EJERSKAB

REGIONAL UDVIKLING



MOBILITET



MILJØ



UDDANNELSE

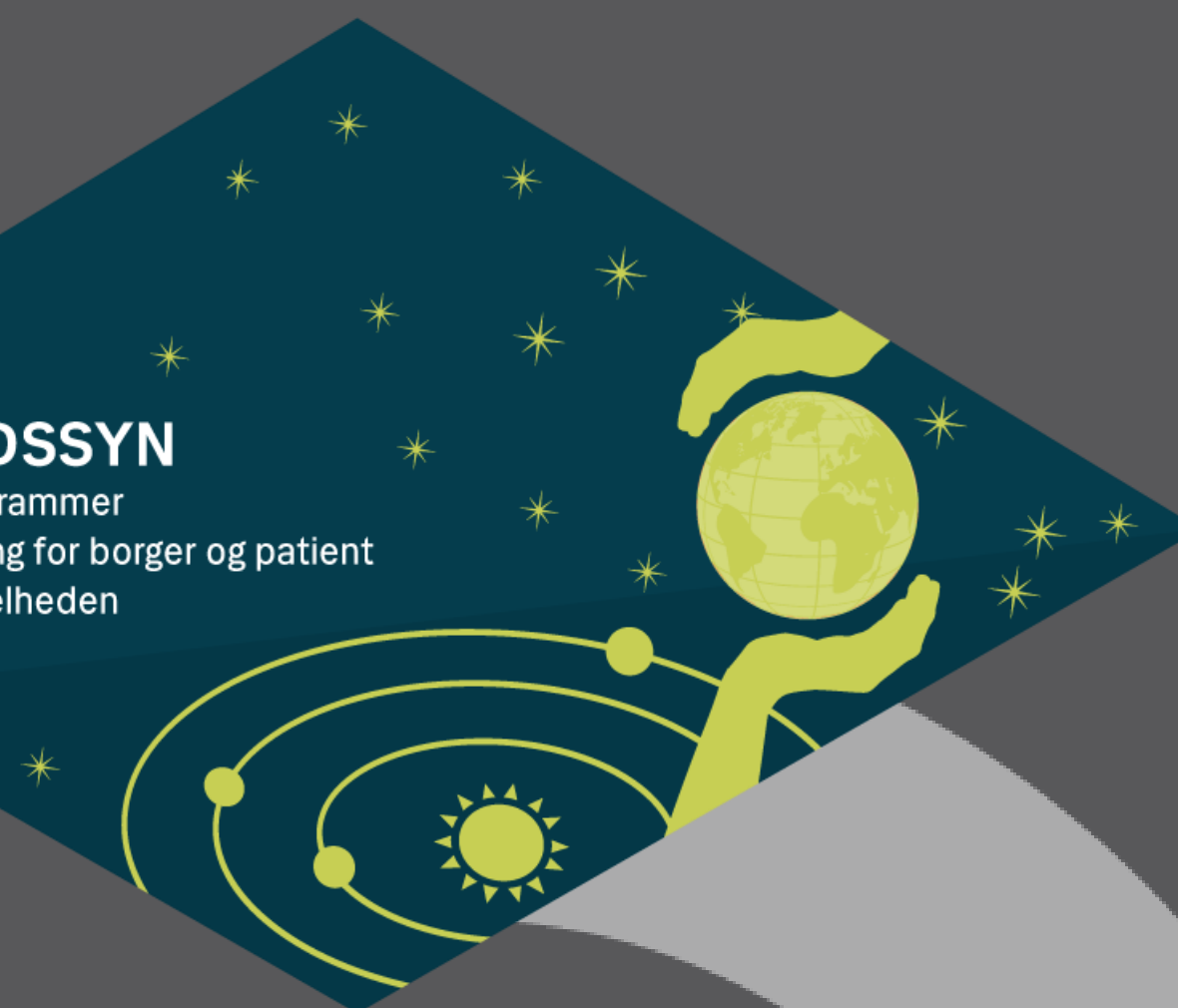


SUNDHED

LEDERSKABSPRISMEN

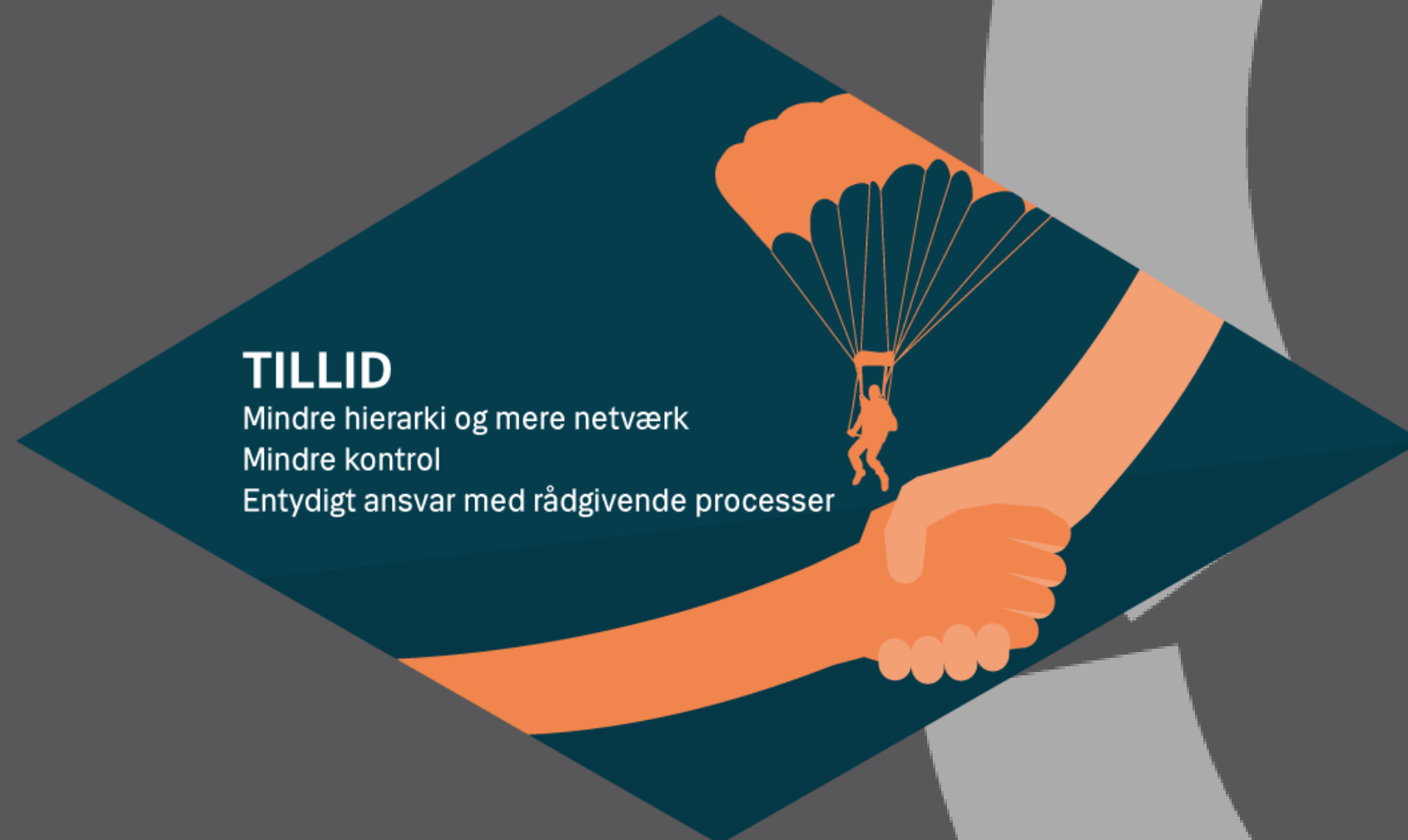
HELHEDSSYN

Klare mål og rammer
Sammenhæng for borger og patient
Ansvar for helheden



TILLID

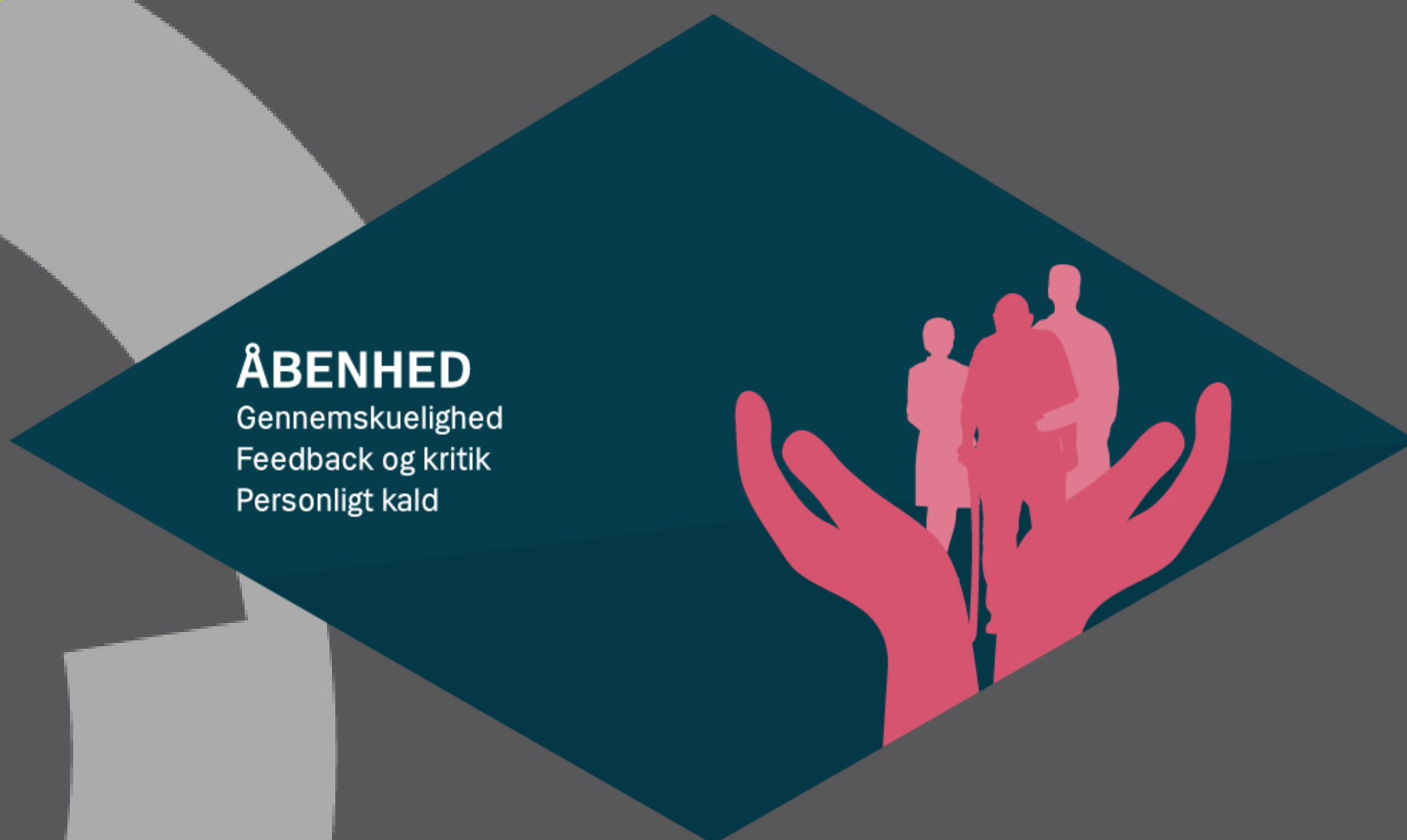
Mindre hierarki og mere netværk
Mindre kontrol
Entydigt ansvar med rådgivende processer



MINDRE STYRING OG MERE LEDELSE

ÅBENHED

Gennemskelighed
Feedback og kritik
Personligt kald



PROFESSIONALISME

Tværfaglighed
Kvalitet
Høje fælles faglige standarder



INNOVATION

I duodedelse

Forretningsudvikling

- Politiske ambitioner
- Faglig ekspertise
- Partnerskaber med omverdenen
- Funding

Organisationsudvikling

- Fokus på borgeren
- Værdibaseret leder- og medarbejderskab
- Selvorganisering og netværksledelse



TAK!



@REGIONH

KONGENS VÆNGE, HILLERØD